

Приложение №2 к постановлению
Администрации Можайского городского округа
Московской области
от 22.01.2021 № 106-П.

ОПИСАНИЕ МЕСТОПОЛОЖЕНИЯ ГРАНИЦ

**Зона публичного сервитута объекта «Газораспределительная сеть д. Татариново», кадастровый номер
50:18:0030317:401**

(наименование объекта, местоположение границ которого описано (далее - объект))

Раздел 1

Сведения об объекте

№ п/п	Характеристики объекта	Описание характеристик
1	2	3
1	Местоположение объекта	Московская область, Можайский городской округ, д. Татариново
2	Площадь объекта ± величина погрешности определения площади (P ± ΔP)	6 882 м ² ± 29 м ²
3	Иные характеристики объекта	Вид объекта реестра границ: Зона с особыми условиями использования территории Содержание ограничений использования объектов недвижимости в пределах зоны или территории: Публичный сервитут, для целей размещения линейных объектов системы газоснабжения, их неотъемлемых технологических частей. Срок установления 588 месяцев.

Раздел 2

Сведения о местоположении границ объекта

1. Система координат МСК 50, зона 1

2. Сведения о характерных точках границ объекта

Обозначение характерных точек границ	Координаты, м		Метод определения координат характерной точки	Средняя квадратическая погрешность положения характерной точки (Mt), м	Описание обозначения точки на местности (при наличии)
	X	Y			
1	2	3	4	5	6
1	442 326,71	1 276 062,75	Аналитический метод	0,10	—
147	442 323,28	1 276 060,69		0,10	
146	442 390,73	1 275 948,49		0,10	
145	442 394,18	1 275 949,64		0,10	
144	442 400,91	1 275 951,34		0,10	
143	442 428,14	1 275 963,20		0,10	
142	442 432,01	1 275 956,44		0,10	
141	442 461,21	1 275 901,78		0,10	
140	442 481,03	1 275 865,33		0,10	
139	442 502,48	1 275 824,80		0,10	
138	442 519,88	1 275 795,30		0,10	
137	442 546,31	1 275 747,00		0,10	
136	442 566,38	1 275 710,75		0,10	
135	442 590,13	1 275 656,10		0,10	
134	442 606,75	1 275 621,14		0,10	
133	442 624,76	1 275 586,81		0,10	
132	442 631,59	1 275 576,70		0,10	
131	442 625,30	1 275 566,75		0,10	
130	442 623,85	1 275 567,84		0,10	
129	442 622,40	1 275 565,75		0,10	
128	442 621,27	1 275 566,29		0,10	
127	442 618,80	1 275 566,67		0,10	
126	442 616,31	1 275 566,43		0,10	
125	442 613,96	1 275 565,58		0,10	
124	442 611,89	1 275 564,17		0,10	
123	442 609,80	1 275 561,66		0,10	
122	442 608,45	1 275 558,75		0,10	
121	442 608,08	1 275 556,28		0,10	
120	442 608,33	1 275 553,79		0,10	
119	442 609,19	1 275 551,45		0,10	
118	442 610,60	1 275 549,39		0,10	
117	442 612,49	1 275 547,74		0,10	
116	442 614,20	1 275 546,59		0,10	
115	442 616,99	1 275 545,28		0,10	
114	442 619,46	1 275 544,89	0,10		
113	442 621,95	1 275 545,12	0,10		
112	442 624,30	1 275 545,96	0,10		
111	442 626,37	1 275 547,36	0,10		
110	442 628,46	1 275 549,86	0,10		
109	442 629,83	1 275 552,74	0,10		
108	442 630,21	1 275 555,21	0,10		
107	442 629,92	1 275 557,87	0,10		
106	442 642,92	1 275 541,97	0,10		
105	442 642,86	1 275 539,08	0,10		
104	442 639,69	1 275 536,18	0,10		
103	442 617,45	1 275 517,06	0,10		
102	442 587,60	1 275 488,52	0,10		

Раздел 2

Сведения о местоположении границ объекта

1	2	3	4	5	6
101	442 586,09	1 275 487,61	Аналитический метод	0,10	—
100	442 584,76	1 275 486,16		0,10	
99	442 573,38	1 275 499,75		0,10	
98	442 570,32	1 275 497,18		0,10	
97	442 581,62	1 275 483,68		0,10	
96	442 579,02	1 275 481,32		0,10	
95	442 573,25	1 275 473,37		0,10	
94	442 576,49	1 275 471,02		0,10	
93	442 582,01	1 275 478,63		0,10	
92	442 584,19	1 275 480,61		0,10	
91	442 585,87	1 275 481,44		0,10	
90	442 587,43	1 275 482,97		0,10	
89	442 588,65	1 275 484,49		0,10	
88	442 590,05	1 275 485,33		0,10	
87	442 620,13	1 275 514,09		0,10	
86	442 642,35	1 275 533,19		0,10	
85	442 646,82	1 275 537,28		0,10	
84	442 646,95	1 275 543,35		0,10	
83	442 636,65	1 275 556,05		0,10	
82	442 637,58	1 275 555,51		0,10	
81	442 639,59	1 275 558,97		0,10	
80	442 636,07	1 275 561,01		0,10	
79	442 635,50	1 275 561,89		0,10	
78	442 637,69	1 275 563,28		0,10	
77	442 678,42	1 275 498,61		0,10	
76	442 715,94	1 275 440,96		0,10	
75	442 731,74	1 275 418,39		0,10	
74	442 740,91	1 275 404,97		0,10	
73	442 744,21	1 275 407,23		0,10	
72	442 735,03	1 275 420,67		0,10	
71	442 719,26	1 275 443,20		0,10	
70	442 681,79	1 275 500,77		0,10	
69	442 644,08	1 275 560,61		0,10	
68	442 676,70	1 275 579,76		0,10	
67	442 679,05	1 275 580,90		0,10	
66	442 696,23	1 275 554,33		0,10	
65	442 709,98	1 275 532,47		0,10	
64	442 744,26	1 275 481,28		0,10	
63	442 773,03	1 275 445,01		0,10	
62	442 781,05	1 275 439,71		0,10	
61	442 783,33	1 275 438,46		0,10	
60	442 803,46	1 275 423,71		0,10	
59	442 814,77	1 275 414,63		0,10	
58	442 825,39	1 275 396,09		0,10	
57	442 840,87	1 275 367,98		0,10	
56	442 854,37	1 275 342,88		0,10	
55	442 876,29	1 275 299,74		0,10	
54	442 879,86	1 275 301,55	0,10		
53	442 857,91	1 275 344,73	0,10		
52	442 844,39	1 275 369,89	0,10		
51	442 828,87	1 275 398,05	0,10		
50	442 817,87	1 275 417,28	0,10		
49	442 805,89	1 275 426,88	0,10		
48	442 785,48	1 275 441,85	0,10		
47	442 783,12	1 275 443,14	0,10		

Раздел 2

Сведения о местоположении границ объекта					
1	2	3	4	5	6
46	442 775,77	1 275 448,00	Аналитический метод	0,10	—
45	442 747,49	1 275 483,64		0,10	
44	442 713,34	1 275 534,64		0,10	
43	442 699,60	1 275 556,48		0,10	
42	442 681,52	1 275 584,46		0,10	
41	442 679,57	1 275 588,47		0,10	
40	442 673,91	1 275 597,99		0,10	
39	442 669,66	1 275 606,90		0,10	
38	442 657,54	1 275 634,67		0,10	
37	442 646,66	1 275 657,94		0,10	
36	442 607,08	1 275 745,88		0,10	
35	442 594,69	1 275 771,25		0,10	
34	442 577,27	1 275 811,11		0,10	
33	442 572,41	1 275 820,43		0,10	
32	442 568,86	1 275 818,58		0,10	
31	442 573,66	1 275 809,38		0,10	
30	442 591,05	1 275 769,57		0,10	
29	442 603,45	1 275 744,18		0,10	
28	442 643,02	1 275 656,27		0,10	
27	442 653,90	1 275 633,02		0,10	
26	442 666,02	1 275 605,24		0,10	
25	442 670,38	1 275 596,10		0,10	
24	442 676,05	1 275 586,57		0,10	
23	442 677,10	1 275 584,40		0,10	
22	442 674,82	1 275 583,29		0,10	
21	442 641,96	1 275 564,00		0,10	
20	442 641,06	1 275 565,42		0,10	
19	442 641,36	1 275 565,61		0,10	
18	442 639,22	1 275 568,99		0,10	
17	442 638,94	1 275 568,81		0,10	
16	442 635,15	1 275 574,84	0,10		
15	442 636,37	1 275 576,77	0,10		
14	442 628,20	1 275 588,87	0,10		
13	442 610,33	1 275 622,93	0,10		
12	442 593,78	1 275 657,75	0,10		
11	442 569,97	1 275 712,52	0,10		
10	442 549,81	1 275 748,93	0,10		
9	442 523,36	1 275 797,28	0,10		
8	442 505,97	1 275 826,75	0,10		
7	442 484,56	1 275 867,22	0,10		
6	442 464,73	1 275 903,67	0,10		
5	442 435,51	1 275 958,38	0,10		
4	442 429,80	1 275 968,35	0,10		
3	442 399,61	1 275 955,14	0,10		
2	442 392,51	1 275 953,30	0,10		
1	442 326,71	1 276 062,75	0,10		
Вырез 1 из 1					
148	442 628,73	1 275 560,66	Аналитический метод	0,10	—
149	442 629,66	1 275 558,75		0,10	
150	442 631,81	1 275 560,19		0,10	
151	442 629,83	1 275 563,03		0,10	
152	442 635,56	1 275 566,66		0,10	
153	442 632,78	1 275 571,09		0,10	
154	442 627,33	1 275 562,48		0,10	
148	442 628,73	1 275 560,66		0,10	

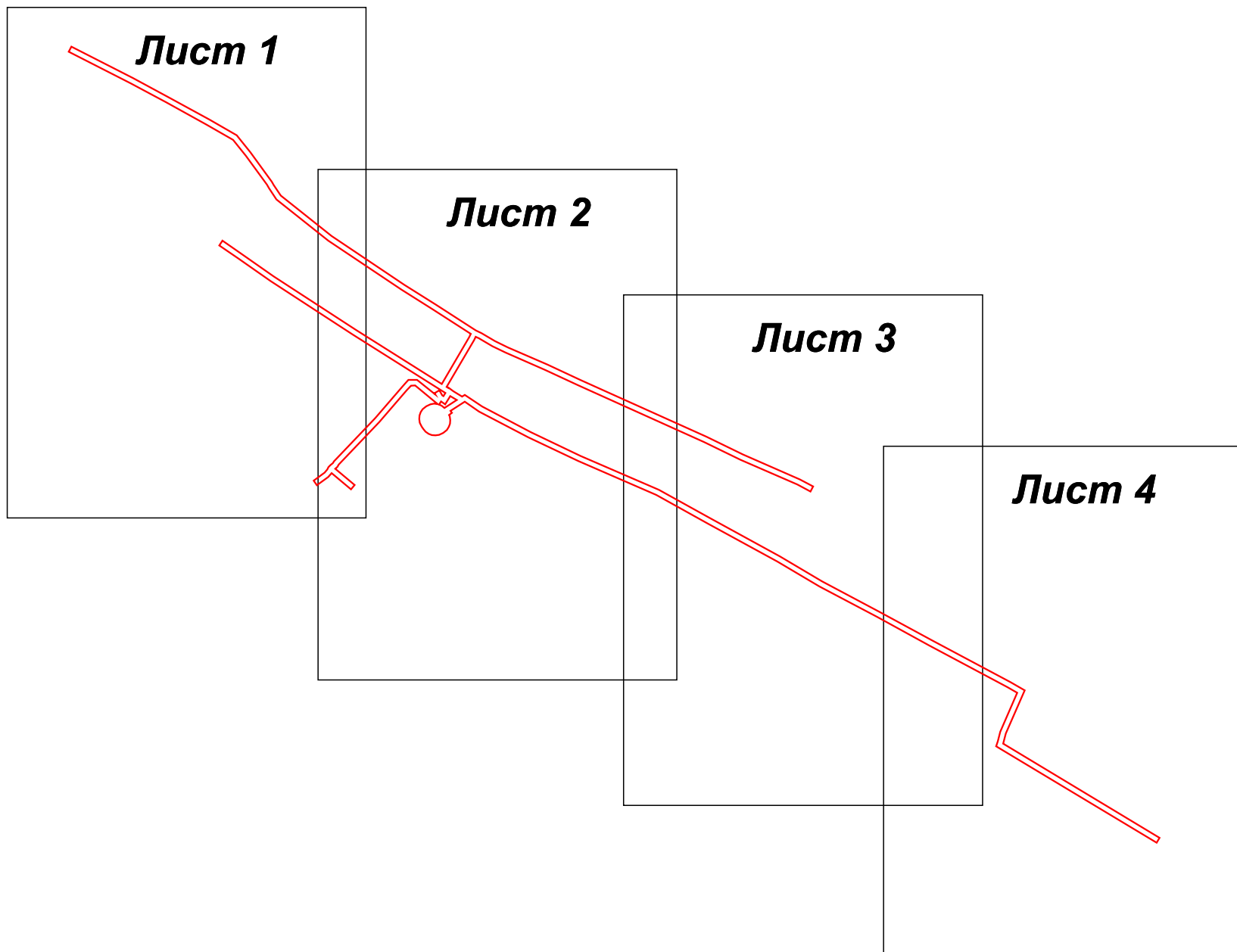
Раздел 2

Сведения о местоположении границ объекта

3. Сведения о характерных точках части (частей) границы объекта

1	2	3	4	5	6
—	—	—	—	—	—

Раздел 4
План границ объекта



Масштаб 1:4 000

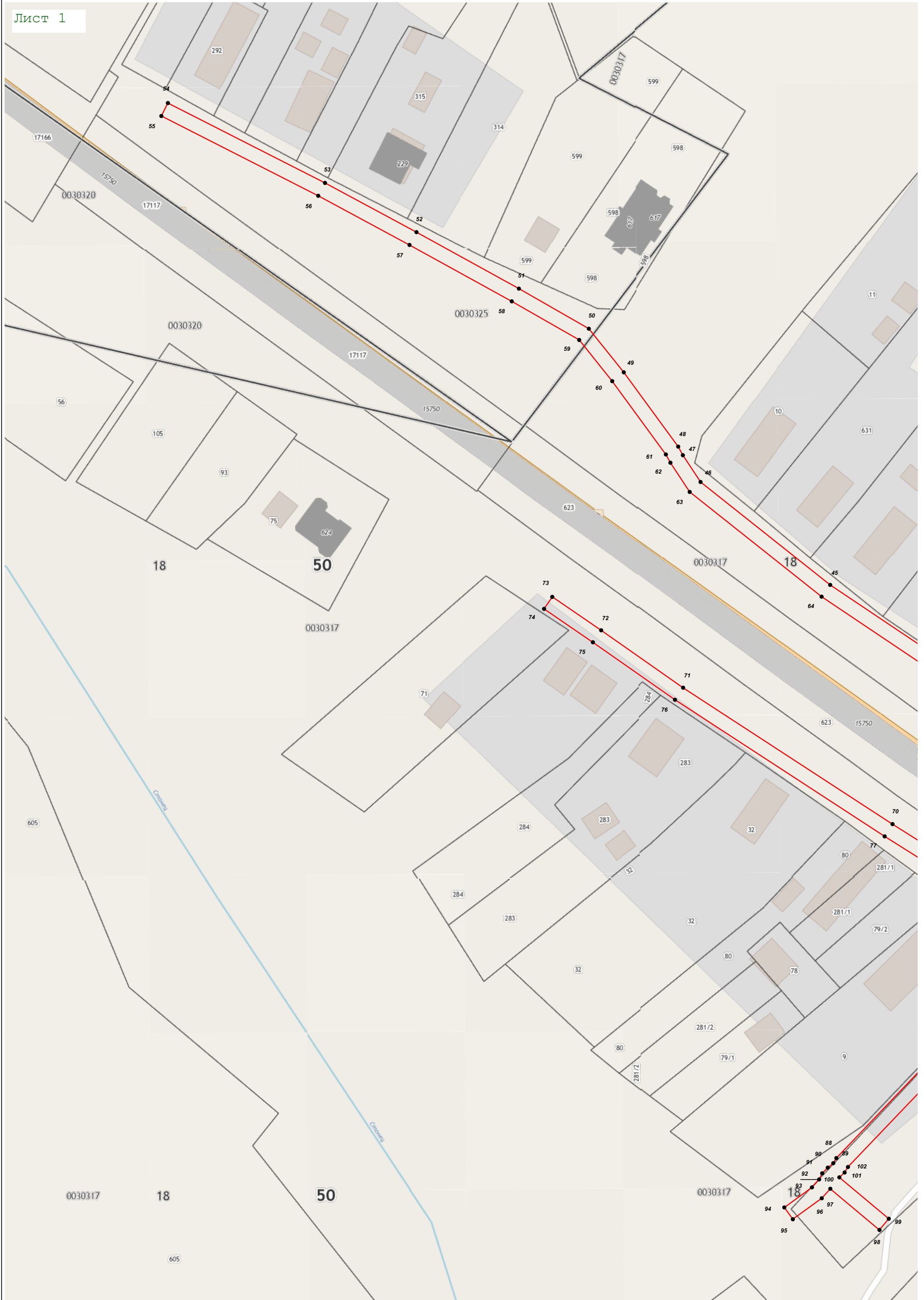
Используемые условные знаки и обозначения:

- 7 - характерная точка границы зоны
- - граница зоны
- - граница земельного участка по сведениям ЕГРН
- - граница кадастрового квартала по сведениям ЕГРН

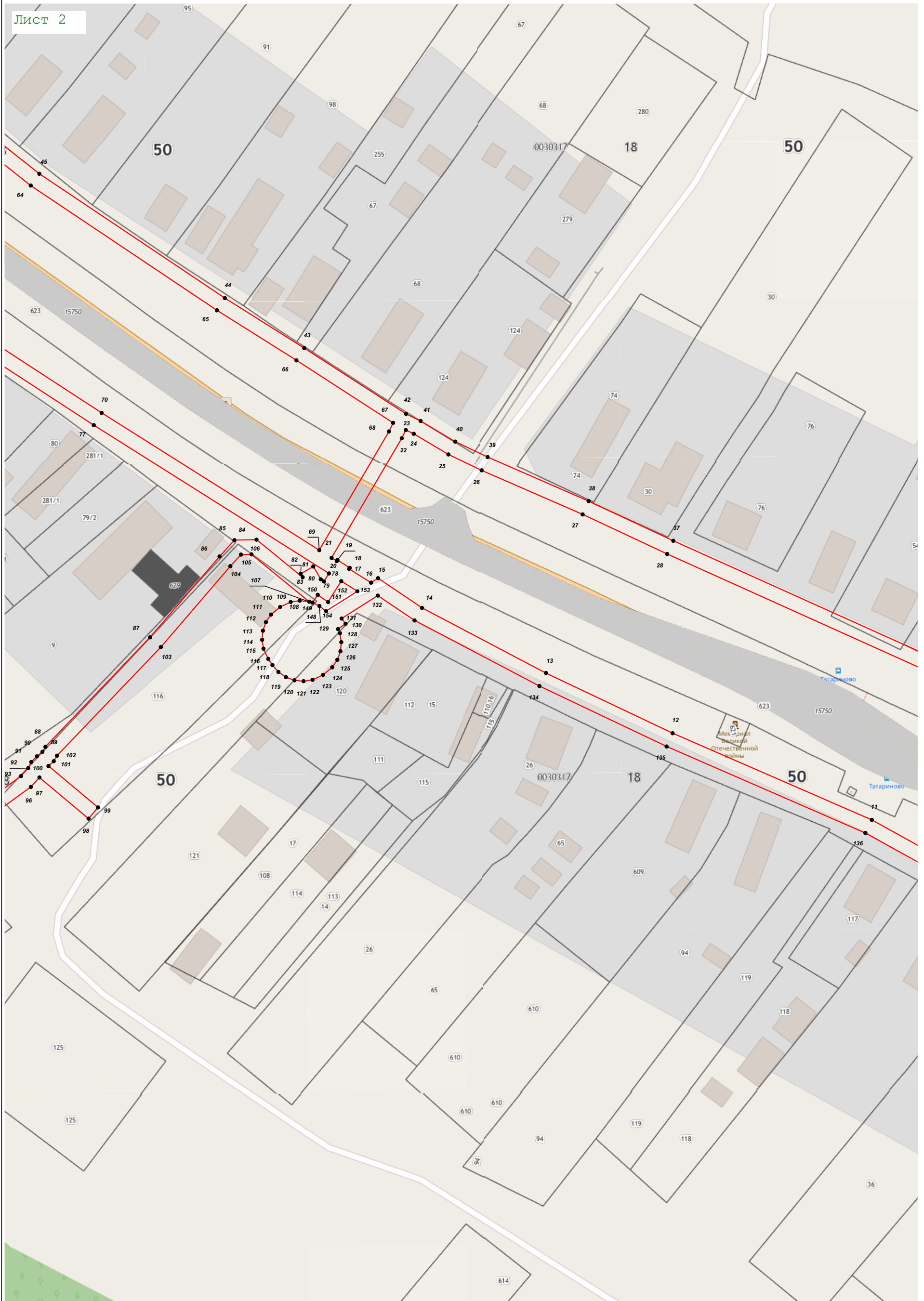
Подпись _____ Дата « 17 » ноября 20 20 г.

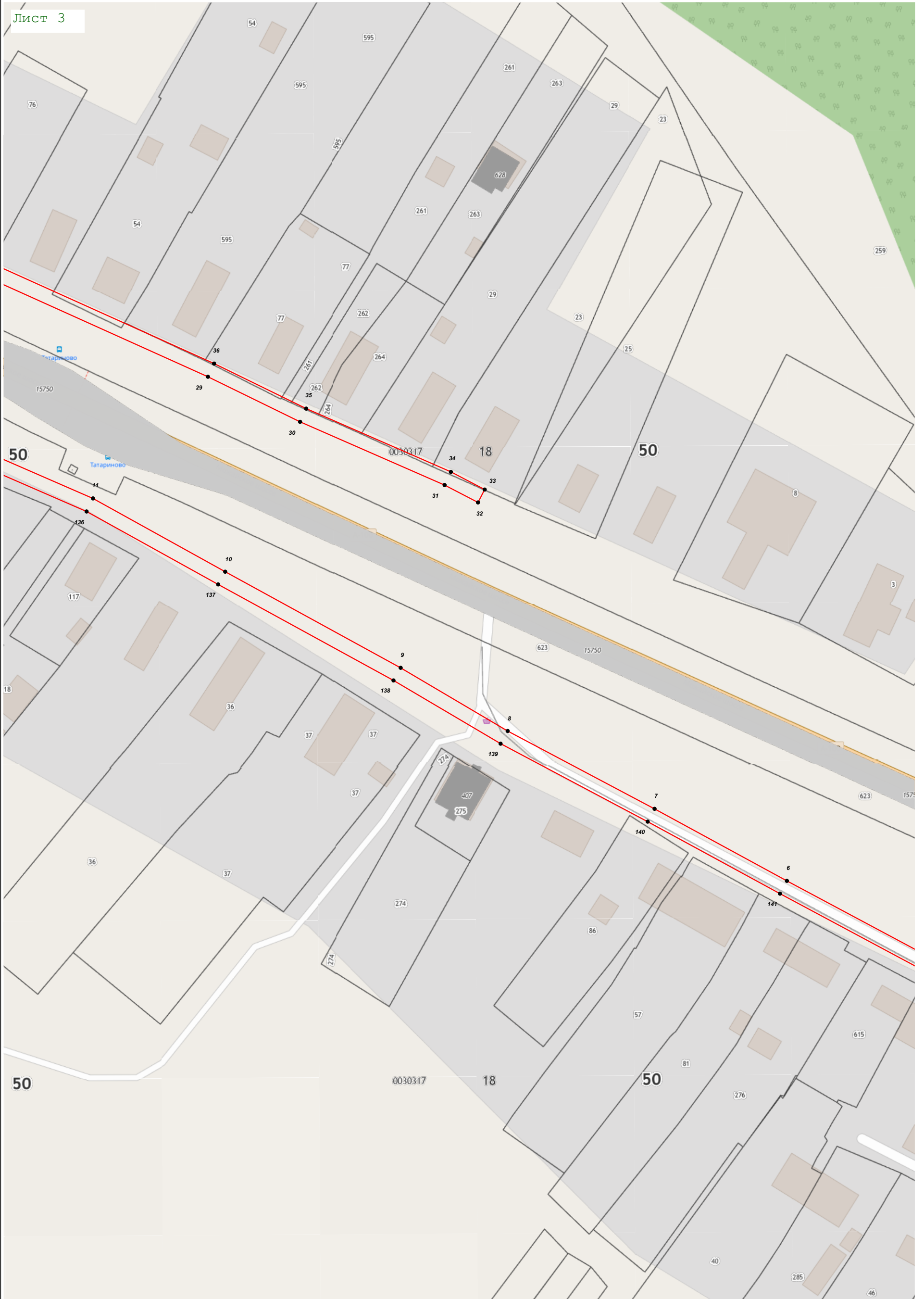


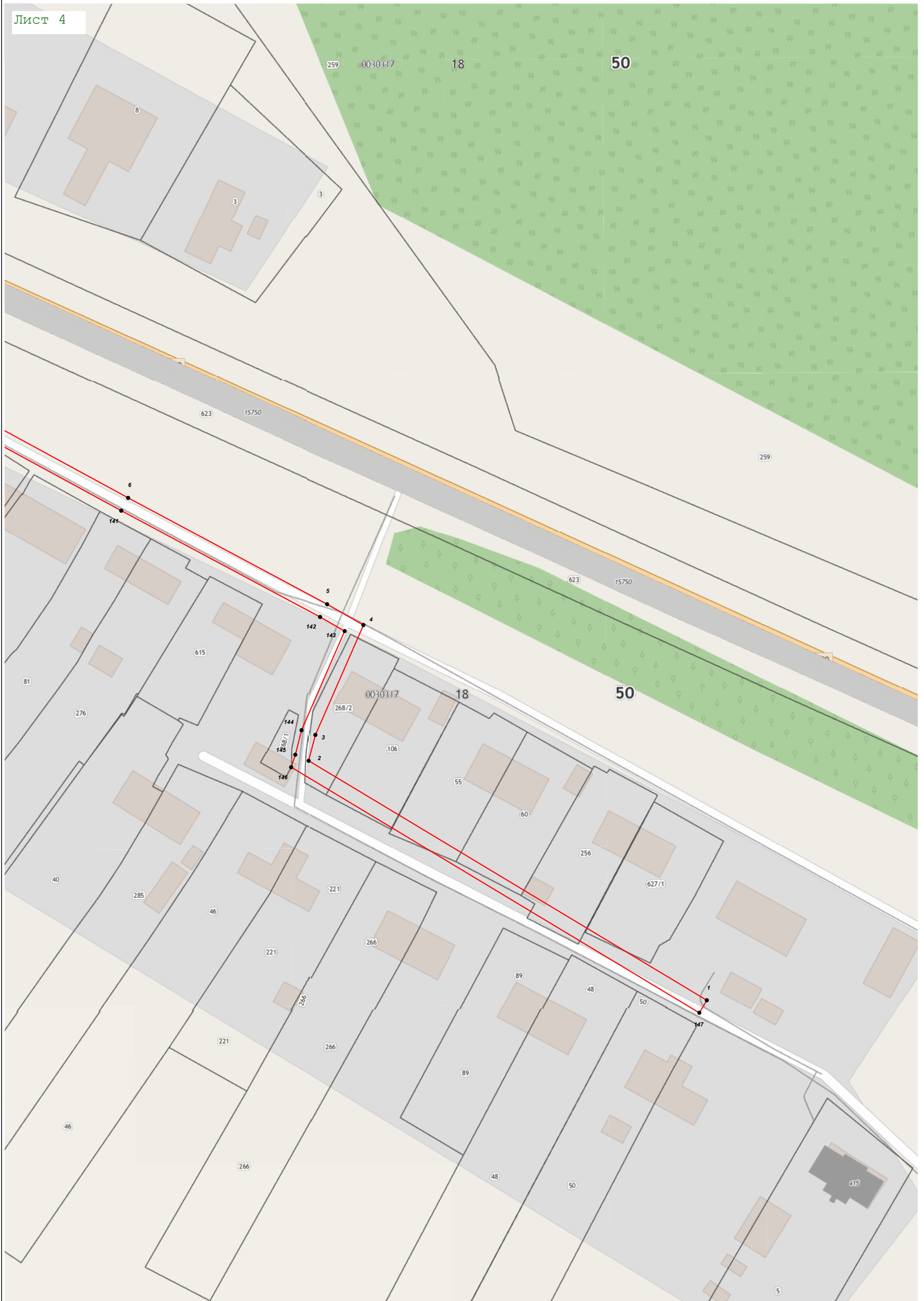
Место для оттиска печати (при наличии) лица, составившего описание местоположения границ объекта



Масштаб 1:1 000







Масштаб 1:1 000